



## Kahalagahan ng Paggamit ng Trichogramma

1. *Lightas na gamitin ng tao, walang side-effects,*
2. *Hindi nagdudulot ng kapahamakan sa kapaligiran,*
3. *Higit na mura kaysa paggamit ng pestisidyo,*
4. *Magdudulot ng ibayong proteksyon sa mais hanggang sa ito ay anihin sapagkat ang trichogramma ay mabilis dumami.*

## Mga dapat tandaan sa pagdadala ng Trichogramma sa taniman:

1. *Huwag hayaang mainitan ng araw, ang sobrang init ay nakapagpapabilis ng pagpisa ng Trichogramma.*
2. *Kung ang Trichogramma ay hindi pa isasabit sa halaman, iwasang makain ng langgam, isabay sa tubig.*
3. *Makakabuti na ang Trichogramma na ilalagay sa halaman ay bata ang petsa sa pagpisa ng Trichogramma.*
4. *Kung hindi pa mailalagay, ilagay muna sa refrigerator (vegetable crisper) o icebox.*
5. *Panatiliing tuyo ang Trichocards.*

## Ano ang Trichocard?

*Ito ang pinaglalaman ng mga itlog ng TRICHOGRAMMA.*

**TRICHO CARD**  
*Beneficial Wasp*

## Saan makakuha nito?

*Pwedeng makakuha nito sa pinakamalapit na Regional Crop Pest Management Center sa inyong lugar.*

*Makipag-ugnayan sa inyong City o Municipal Agriculture Office.*



## Pinagkunan ng teknolohiya:



**Regional Pest Management Center**  
EJC, Montilia, Barrio 2,  
Tacurong City, Sultan Kudarat

## Para sa mga karagdagang tanong:



[darpcxii@gmail.com](mailto:darpcxii@gmail.com)

*Relayout and Reproduced by:*

Republic of the Philippines  
Department of Agriculture  
**AGRICULTURAL TRAINING INSTITUTE**  
Regional Training Center XII

Brgy. San Felipe, Tantaran, South Cotabato  
Tel. No. (+63) 083-229-1024 Fax No. (+63) 083-229-1023  
E-mail Address: [rct12.dcc@ati.da.gov.ph](mailto:rct12.dcc@ati.da.gov.ph)

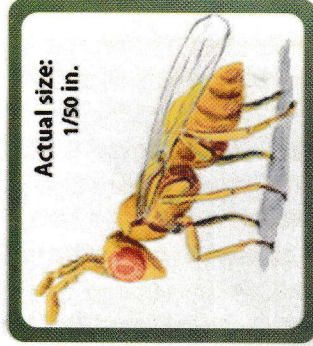
# TRICHOGRAMMA

## Mabisang pangsupgo sa uod ng Mais



# Ano ang TRICHOGRAMMA?

Ang Trichogramma ay isang uri ng insekto na kabilang sa mga **kaibigang kulisap** na sumusugpo sa pesteng bagumbong (comborer) ng mais.



## Paano sinusugpo ng "Trichogramma" ang bagumbong?

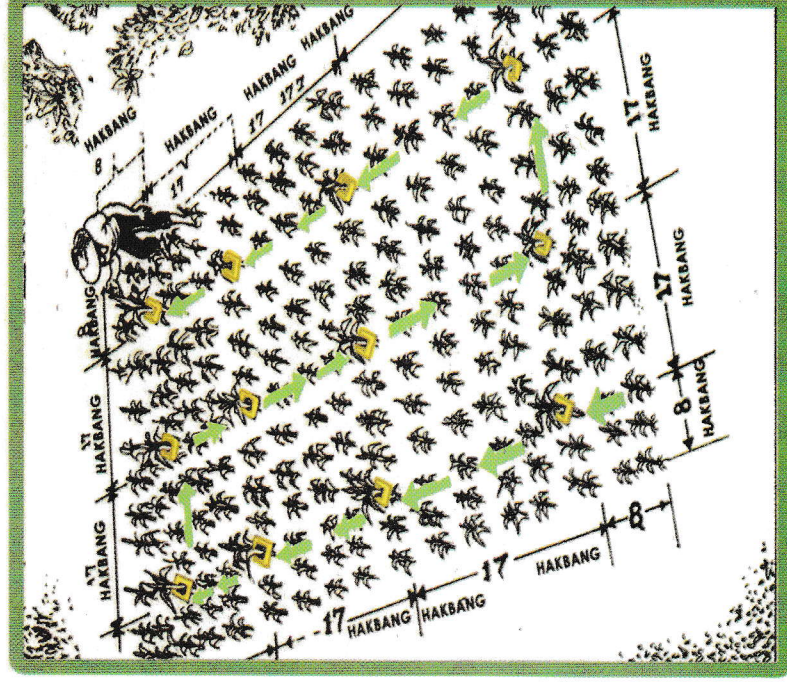
1. Nangingitlog ang inahing **Trichogramma** sa itlog ng kaaway na **Corn Borer**.
2. Ang inakay nito ay nanginginain at nagpapalaki sa loob ng itlog kung kaya't namamatay / nasusugpo ang peste bago ito makapinsala ng mais.

## Ang tamang panahon ng paglalagay sa TRICHOCARDS sa maisan

Halaman	Ilang beses	Ilang Trichocards kada lagay	Kailan magsasabit ng Trichocard
Mais	2	unang lagay, 70 cards kada ektarya pagkatapos magtanim	Ika 28 na araw
		ikalawang lagay, 70 cards kada ektarya	Ika 35 na araw pagkatapos magtanim

## Wastong paglalagay ng Trichocards sa maisan:

1. Pumunta sa isang sulok ng maisan.
2. Mula sa sulok, humakbang ng walo (8) pahalang (6 na metro).
3. Tumigil at humakbang uli ng walo (8) pagit na, sundan ang tudling.
4. Kung saan tumigil doon unang ilagay ang trichocards.
5. Mula sa unang lagay, humakbang ng 17 susundan ang tudling at doon ilagay ang ikalawang trichocards
6. Ituloy ang paghakbang ng 17 hanggang sa matapos ang paglalagay.



## Sa anong parte ng halaman isinasabit ang Trichocards.

Sa ikatlo o ikaapat na dahon ng mais mula sa lupa.



## Ano ang dapat dalhin sa paghihingi ng Trichogramma mula sa laboratory?

Magdala ng icebox o lalagyan para hindi direktang mainitan ang Trichocards.

