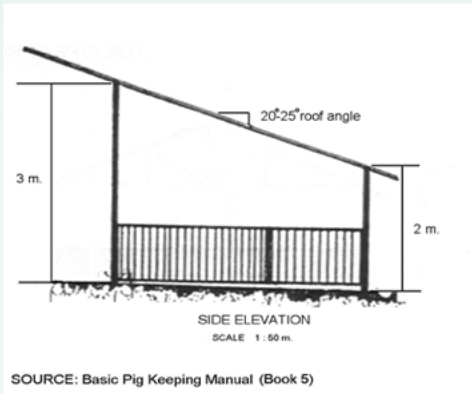


**Fig 2. Disenyo ng bubong
Shed**



Paggawa ng bedding o sahig ng pabahay

Materyales:

1. 10 sakong kusot – magaspang
2. 2 sakong lupa – buhaghag
3. ½ kilong asin
4. Lactic Acid Bacteria Serum (LABS)

Tandaan: Paghaluhaluin ang mga materyales at ilatag sa nahukay na lupa. Patungan ng ipa at i-sprayan ng LABS. Palipasin ng 3 - 5 araw bago lagyan ng mga biik.

Mga Paalala sa bedding ng pabahay


1. Palagiang magdagdag ng pang-ibabaw. Ito ay upang maiwasan ang pagdami ng masamang bacteria na maaaring magdulot ng mabahong amoy sa kulungan. Hangga't maaari panatilihing tuyo ang beddings.
2. Palagiang i-sprayan ng LABS ang kulungan.
3. Kada ikatlong linggo maaaring palitan ang kalahati

Reference: Sustainable Pig Farming, ATI ITCPh




Produced by:


Agricultural Training Institute
Regional Training Center IV-A
8575 Camerino St., Brgy. Lapidario,
Trece Martires City, Cavite

 (046) 419 0210

 www.ati.da.gov.ph/ati-4a

 atirtc4a@gmail.com

 www.facebook.com/ATICalabarzon

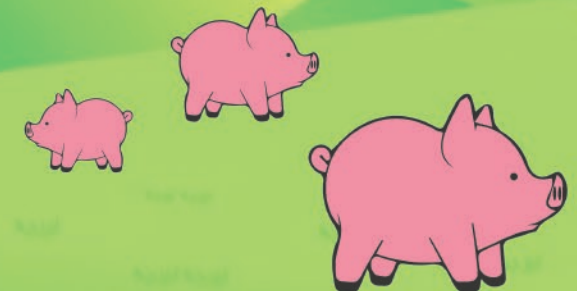
 @aticalabarzon

 @aticalabarzon



Republic of the Philippines
Department of Agriculture
AGRICULTURAL TRAINING INSTITUTE REGION IV-A
8575 Camerino St. Brgy. Lapidario, Trece Martires City, Cavite
Tel No. (046) 4190210
E-mail: atirtc4a@gmail.com
www.ati.da.gov.ph/ati-4a

**ALTERNATIBONG PABAHAY,
SWAK SA MGA BABOY N'YO**



Ano ang “Deep Litter System” ?

Ang deep litter system ay isang alternatibong pabahay para sa mga hayop kagaya ng manok at baboy. Ito ay kadalasang may lalim na isang (1) metro, ginamitan ito ng lupa na may halong materyales na nakukuha lamang sa ating kapaligiran tulad ng ipa, kusot, bunot at iba pa.

Benepisyo ng paggamit ng natural na pabahay

1. Hindi na araw-araw nililinis ang kulungan.
2. Hindi na pinaliliguan ang baboy kaya't makakatulong sa pagtitipid ng tubig.
3. Bawas ang paggamit ng kemikal at antibiotics.
4. Hindi mabaho ang babuyan.

Ano dapat ang sukat ng pabahay at ng mga nakalagay rito?

Ang rekomendanong sukat ng pabahay ay ang mga sumusunod:

URI NG BABOY	SUKAT NG PABAHAY
INAHIN	6 m ² / ulo
PATABAIN	1.5 m ² /ulo

Halimbawa:

3 x 5 meters para sa 10 ulo ng baboy

MGA GAMIT NA NASA LOOB NG KULUNGAN	SUKAT NG PABAHAY
FEEDING TROUGH O PAKAINAN 6 m ² / ulo	Depth O Lalim - 15cm. Width o Lapad - 22-40cm.
AUTO DRINKER/NIPPLE DRINKER	1 nipple drinker kada 8 baboy Dapat ay nakalagay sa may likuran na may taas na 50 cm
WALLOWING POND O PALIGUAN	80 cm wide

Ano ang mga kailangan sa paggawa ng natural na pabahay?

PARTE NG PABAHAY	MGA BAGAY NA MAARING GAMITIN
PUNDASYON	Kawayan, Hallow blocks, coco lumber atbp.
BUBONG	Nipa, Anahaw, Cogon, Tarpaulin, Gi sheet
HALIGI	Kahoy, Kawayan, iron bars atbp
SAHIG O FLOORING	Kusot, bunot, coir dust, ipa Garden soil Asin LABS

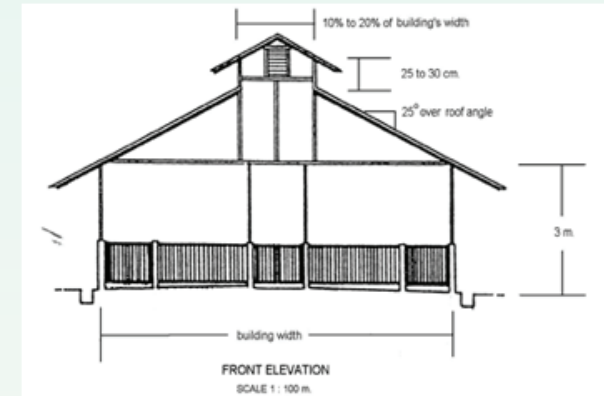
Paano gumawa ng natural na pabahay?

1. Pumili ng naaayon na lugar upang pagtayuan ng natural na pabahay. Siguraduhin ang oryentasyon ng pabahay ay ukol sa imahe na nasa baba. (figure 1.1 at 1.2)
2. Maghukay ng isang (1) metrong lalim. Ngunit siguraduhing magtitira ng isang dangkal sa bawat sulok para sa suporta sa bakod ng kulungan.
3. Siguraduhing maglagay ng dalawang (2) patong ng hallow blocks para maging pundasyon ng haligi. Ito ay upang makasiguro na hindi makakatakas ang ating mga alaga.
4. Maaaring gamitin ang iba't ibang disenyo ng bubong. (figure 2)

Figure 1.1 Oryentasyon ng pabahay.

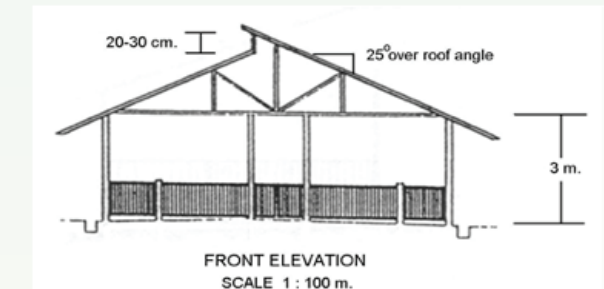


Figure 1.2 Oryentasyon ng pabahay.



SOURCE: Basic Pig Keeping Manual (Book 5)

Monitor



SOURCE: Basic Pig Keeping Manual (Book 5)

Semi-Monitor