

6. Bakanae dulot ng amag

Sintomas

- Higit na mataas ang maysakit na palay sa ibang katabing halaman
- Payat at madilaw-dilaw ang dahon
- May tumutubong mga ugat sa parteng itaas ng tangkay

Pagsugpo

- Sanitasyon
- Pagbababad ng binhi sa kemikal tulad ng Benlate o iba pang fungicide. Sa kadang isang (1) litro ng tubig, magbabad ng isang (1) kilong binhi.



7. False Smut dulot ng amag

Sintomas

- Pamimintog ng butil ng palay na naglalabas ng kulay kalawang na pulbos



- Karaniwang naobserbahan kapag mahalumigmig at may maulang panahon

Pagsugpo

- Sanitasyon: pagsusunog at pagtatapon ng apektadong halaman

Hango sa: **Philippine Rice Research Institute**



Department of Agriculture
AGRICULTURAL TRAINING INSTITUTE
Regional Training Center - MIMAROPA



Barcenaga, Naujan,
Oriental Mindoro
www.ati.da.gov.ph/ati-4b/
dcc_mimaropa@ati.da.gov.ph
(043) 738-3663; 0998-539-4229
@atimimaropa

FARMERS CONTACT CENTER

"Ang inyong kaagapay sa usaping agrikultura"

1-800-10-982-2474
(Provincial toll-free)

0920-946-2474

www.ati.da.gov.ph
www.e-extension.gov.ph

info@e-extension.gov.ph

**PINAGSAMA-SAMANG
PAMAMARAAN (IPM)**
ng Pamamahala
sa mga
Peste
ng Palayan

Pinagsama-samang Pamamaraan (IPM) ng Pamamahala sa mga Peste ng Palayan

Mga Karaniwang Peste at Pangangasiwa Nito

1. Panunuyo ng dahon dulot ng baktirya (bacterial leaf blight (BLB) at bacterial leaf streak (BLS))

Sintomas

- Paninilaw at pamumuti ng dahon na nagsisimula sa pinakadulo hanggang sa kumalat sa isa o sa magkaparehong gilid
- Sa grabeng kundisyon, maaaring mamuti nang tuluyan ang buong dahon
- Panunuyo at pagkamatay ng punla



Pangangasiwa

- Mahigpit na sanitasyon
- Iwasan ang sobrang paglalagay ng abonong nitroheno
- Siguruhing may maayos na daluyan ng tubig

2. Pulu-pulong panunuyo sa dahon dulot ng amag (Rice Blast)

Sintomas

- Pahabang pulu-pulong panunuyo sa mga bahagi ng dahon na karaniwang patulis ang dulo
- Maaaring mag-iba ang hugis ng panunuyo: pabilog o kaya'y walang partikular na hugis



Pangangasiwa

- Iwasan ang sobrang paglalagay ng abonong nitroheno; hatiin ang pag-lalagay nito.

Halimbawa: Sa 10 sakong abonong gagamitin, hatiin ito sa dalawang pagsasabog.

- Magtanim ng may resistensyang uri ng palay .

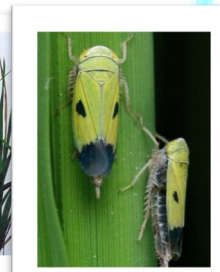
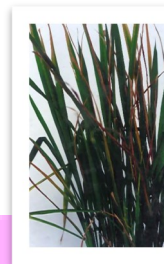
Halimbawa: NSIC Rc354 (Tubigan 28) - malakas ang resistensya laban sa bacterial leaf blight, berdeng ngusong kabayo, puti at dilaw na aksip)

- Gumamit ng kemikal na pagkontrol para sa insektong nagkakatat ng amag

3. Tungro dulot ng virus

Sintomas

- Pagkabansot ng halaman
- Pamumula/paninilaw ng dahon
- Grupu-grupong maysakit na tanim sa palayan
- Presensya ng berdeng ngusong kabayo sa palayan



Berdeng ngusong kabayo

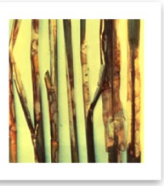
Pangangasiwa

- Pumili ng binhi na malakas ang resistensya sa peste
- Maayos na sugpuin ang mga insektong nagkakatat ng virus (insect vectors)

4. Sheath Blight dulot ng amag

Sintomas

- Nagsisimula sa puno ng halaman malapit sa tubig
- Pabilog na panunuyo sa lapak o leaf sheath
- Abuhin o maputing gitnang bahagi ng natutuyong parte
- Pagkamatay ng mga dahon



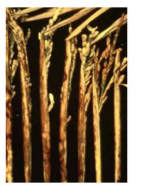
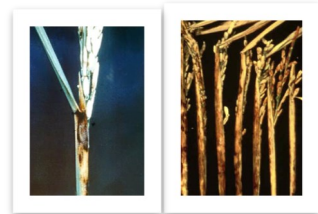
Pangangasiwa

- Tamang distansya ng mga halaman
- Tamang dami ng abonong nitroheno
- Paglalagay ng mas maraming abonong potash
- Paggamit ng fungicide

5. Sheath Rot dulot ng amag

Sintomas

- Nakikita ang pamumulok sa dulong bahagi ng lapak
- Ang panunuyo ay hugis pabilog, na abuhin o maputi ang gitnang bahagi
- Maputing malapulbos na amag sa lapak at uhay



Pangangasiwa

- Pagsunog ng (dayami) o halamang tinamaan ng sakit
- Tamang distansya ng mga halaman
- Paglalagay ng abonong potasyum sa panahon ng pagsusuwi